



Tom Pricone Height 6'1" | 185cm Suit 40" | 101cm R Shirt 34" | 86cm Waist 33" | 84cm
Inseam 33" | 84cm Shoe 10.5 US | 44.5 EU Hair Salt and Pepper Eyes Brown



Tom Pricone Height 6'1" | 185cm Suit 40" | 101cm R Shirt 34" | 86cm Waist 33" | 84cm
Inseam 33" | 84cm Shoe 10.5 US | 44.5 EU Hair Salt and Pepper Eyes Brown



Tom Pricone Height 6'1" | 185cm Suit 40" | 101cm R Shirt 34" | 86cm Waist 33" | 84cm
Inseam 33" | 84cm Shoe 10.5 US | 44.5 EU Hair Salt and Pepper Eyes Brown



Tom Pricone Height 6'1" | 185cm Suit 40" | 101cm R Shirt 34" | 86cm Waist 33" | 84cm
Inseam 33" | 84cm Shoe 10.5 US | 44.5 EU Hair Salt and Pepper Eyes Brown



Tom Pricone Height 6'1" | 185cm Suit 40" | 101cm R Shirt 34" | 86cm Waist 33" | 84cm
Inseam 33" | 84cm Shoe 10.5 US | 44.5 EU Hair Salt and Pepper Eyes Brown



Tom Pricone Height 6'1" | 185cm Suit 40" | 101cm R Shirt 34" | 86cm Waist 33" | 84cm
Inseam 33" | 84cm Shoe 10.5 US | 44.5 EU Hair Salt and Pepper Eyes Brown

CGM
CAROLINE GLEASON
MANAGEMENT

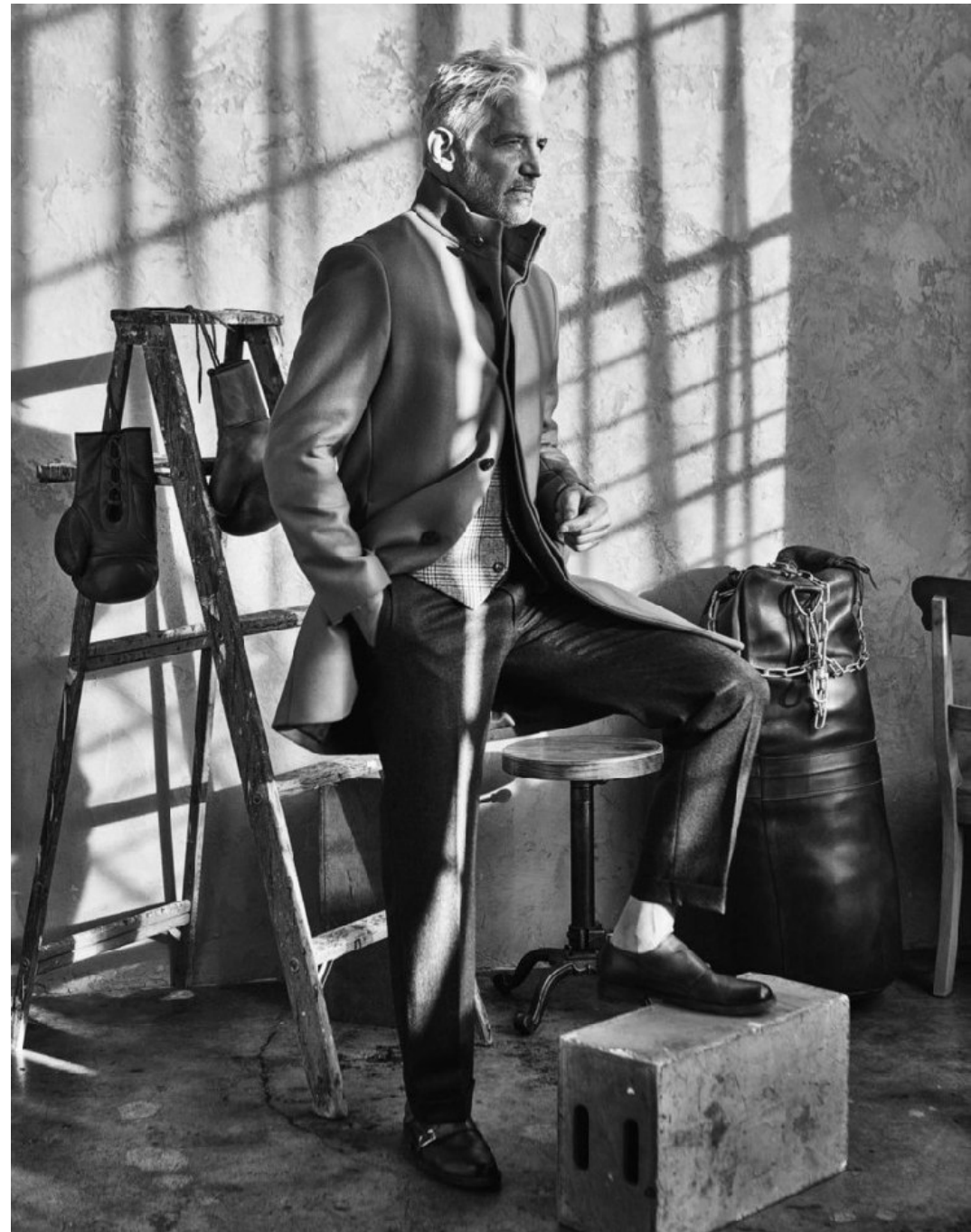
OUTERWEAR Navy Highlander Jacket JH-960-400 \$450
SWEATER Charcoal Cashmere Blend Seedstitch Half-Zip SW-25-250 \$139
SHIRT Navy/Brown Multi Plaid N64 \$169 (Contrast Stitching +\$10)
TEE Grey Heather Crewneck KN-8000-200 \$39
PANTS Khaki Classic 5-Pocket Cord 7340-1695 \$109

LEFT PAGE

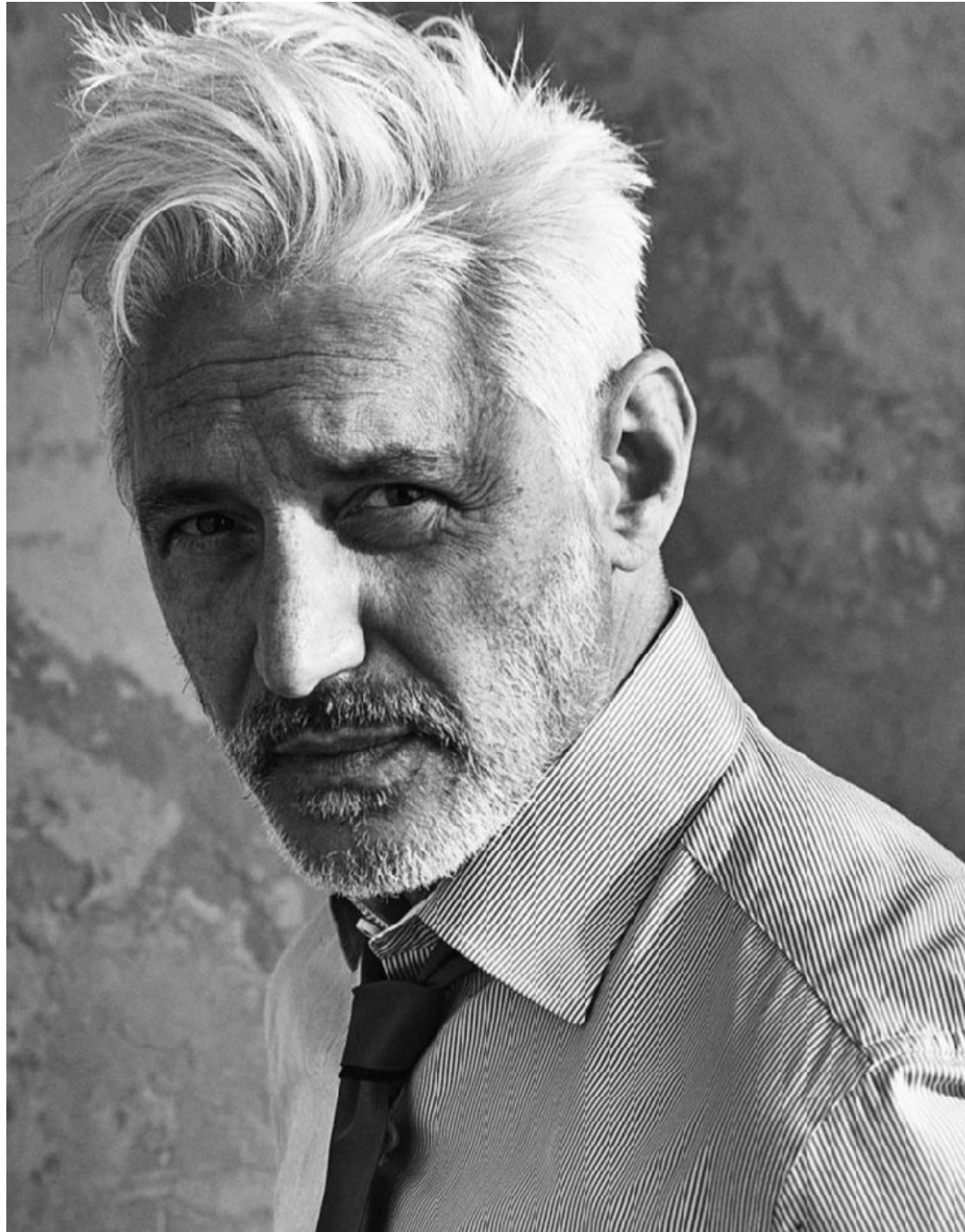
OUTERWEAR Grey Heather Wool Cashmere Quilted Coat JH-925-202 \$795
SWEATER Black Luxury Blend Carmel Half-Zip Contrast Collar SW-15-900 \$105
DENIM Rebel Wash Ag Protégé DJ-PROT-RBL \$185

THE HIGHLANDER JACKET
THE OUTDOORSY TYPE

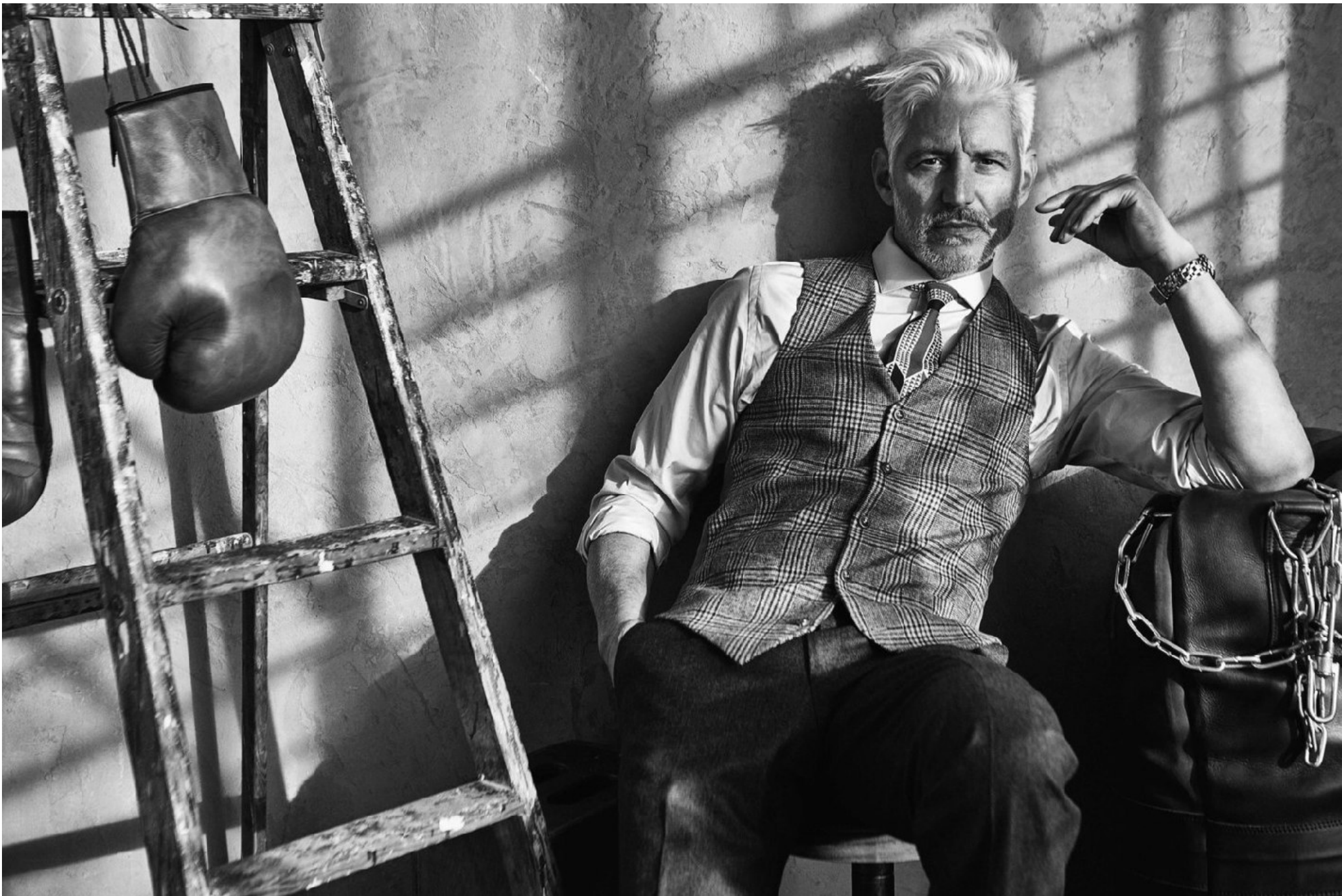
This new addition to our fall line-up has all the right stuff: suede trim, a cozy cotton lining, plus wind- and rain-resistant fabric. Proof that your first line of defense against the great outdoors can be a strong style statement.



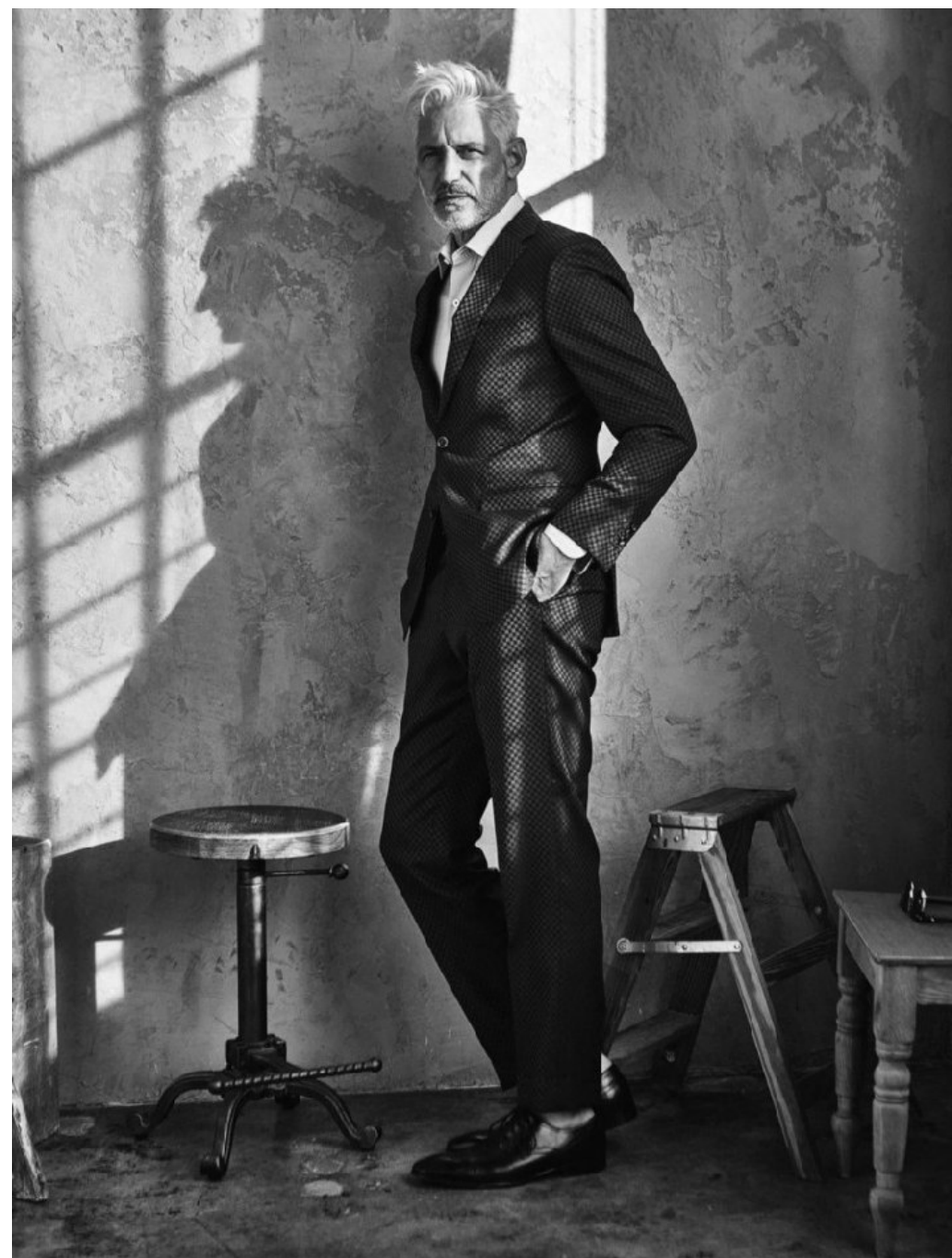
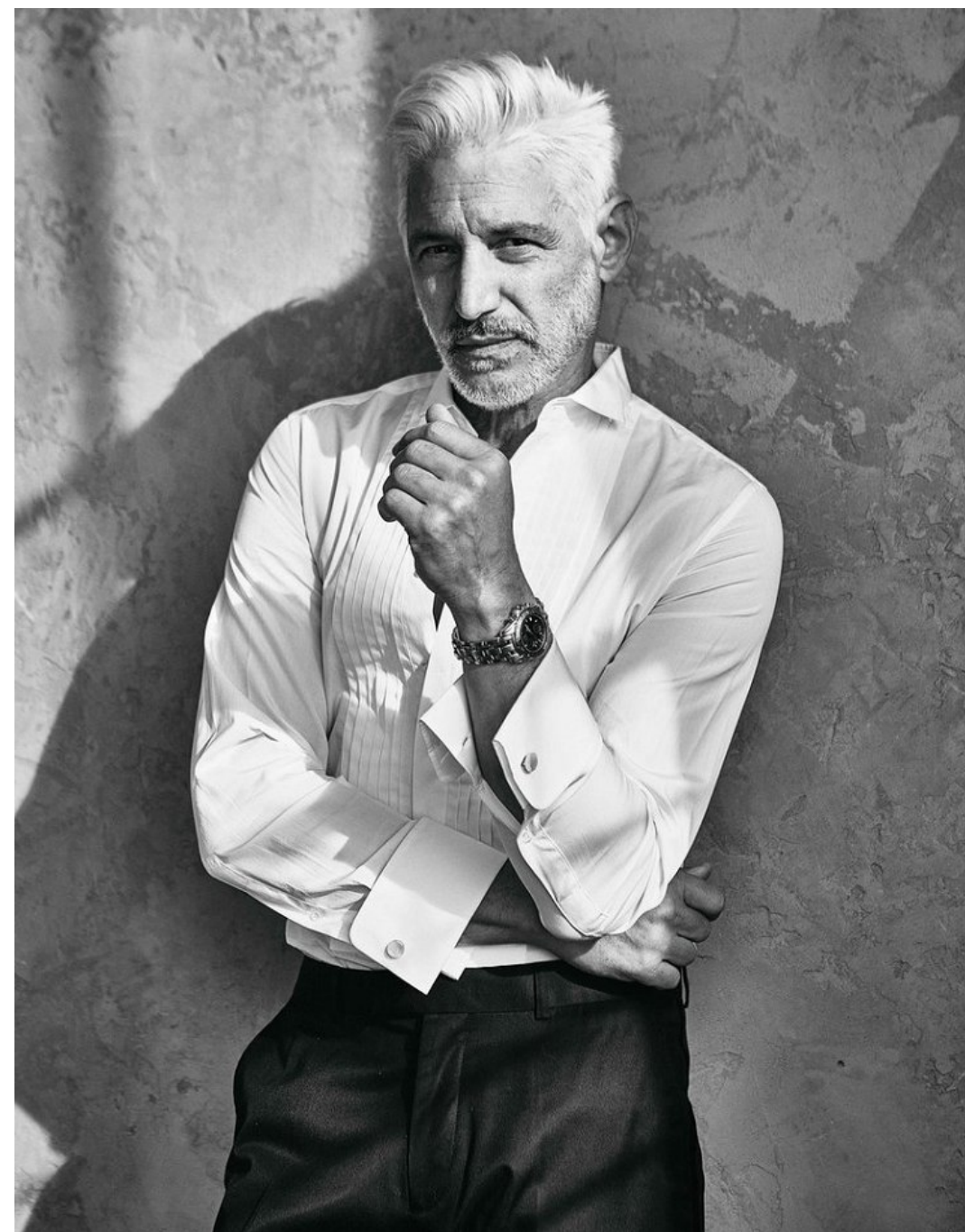
Tom Pricone Height 6'1" | 185cm Suit 40" | 101cm R Shirt 34" | 86cm Waist 33" | 84cm
 Inseam 33" | 84cm Shoe 10.5 US | 44.5 EU Hair Salt and Pepper Eyes Brown



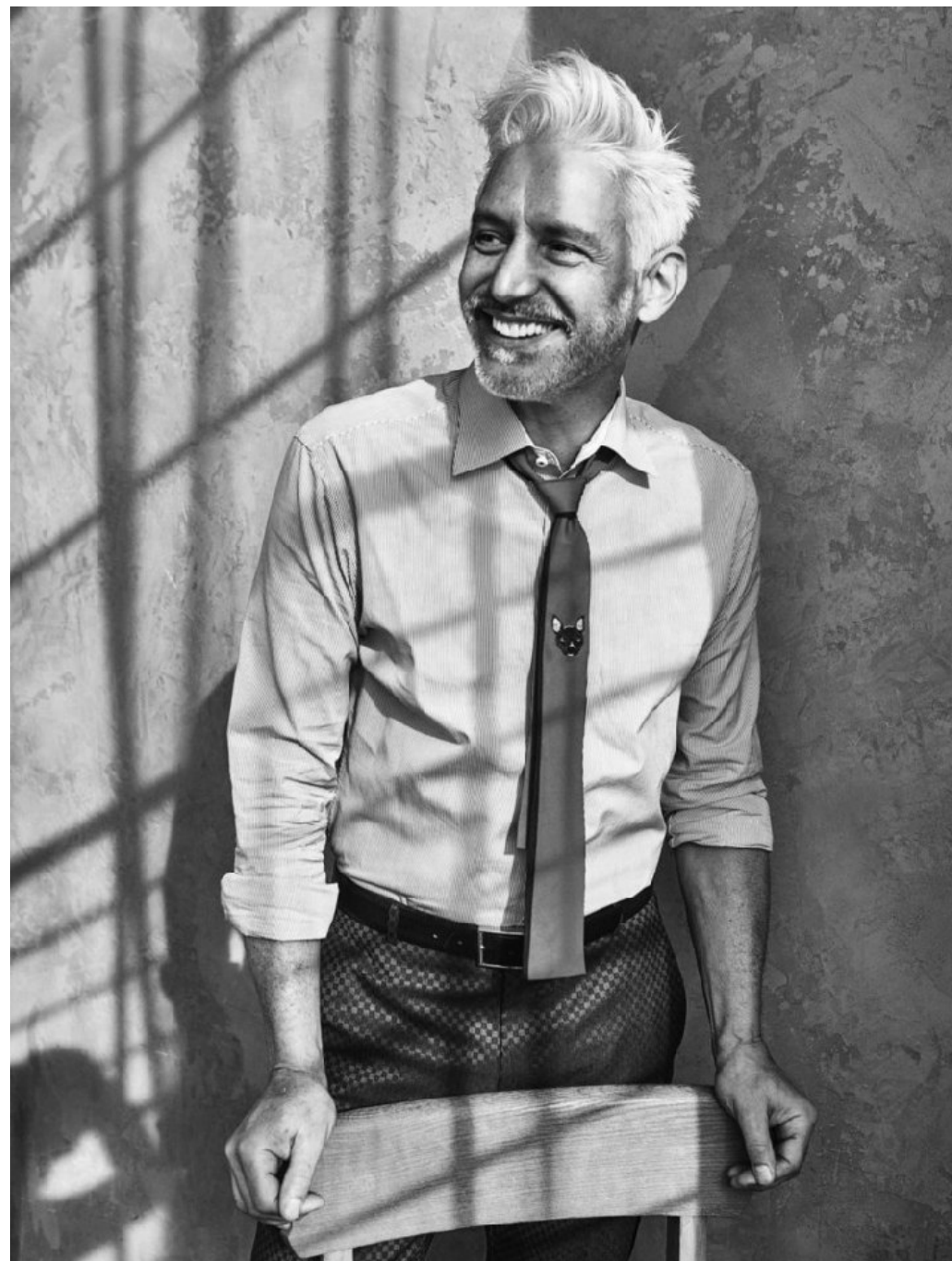
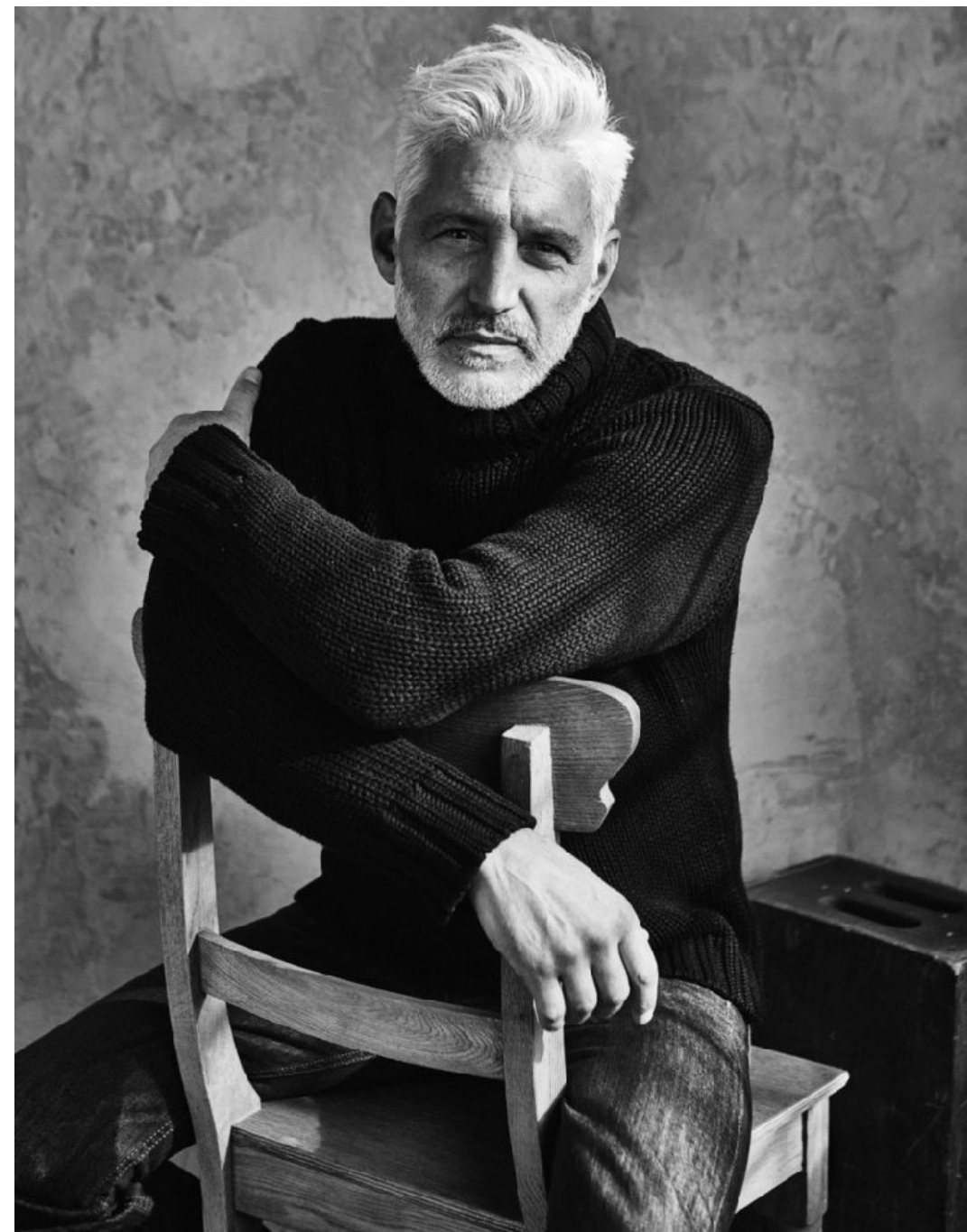
Tom Pricone Height 6'1" | 185cm Suit 40" | 101cm R Shirt 34" | 86cm Waist 33" | 84cm
Inseam 33" | 84cm Shoe 10.5 US | 44.5 EU Hair Salt and Pepper Eyes Brown



Tom Pricone Height 6'1" | 185cm Suit 40" | 101cm R Shirt 34" | 86cm Waist 33" | 84cm
Inseam 33" | 84cm Shoe 10.5 US | 44.5 EU Hair Salt and Pepper Eyes Brown



Tom Pricone Height 6'1" | 185cm Suit 40" | 101cm R Shirt 34" | 86cm Waist 33" | 84cm
Inseam 33" | 84cm Shoe 10.5 US | 44.5 EU Hair Salt and Pepper Eyes Brown



Tom Pricone Height 6'1" | 185cm Suit 40" | 101cm R Shirt 34" | 86cm Waist 33" | 84cm
Inseam 33" | 84cm Shoe 10.5 US | 44.5 EU Hair Salt and Pepper Eyes Brown



Tom Pricone Height 6'1" | 185cm Suit 40" | 101cm R Shirt 34" | 86cm Waist 33" | 84cm
Inseam 33" | 84cm Shoe 10.5 US | 44.5 EU Hair Salt and Pepper Eyes Brown



DOLCE&GABBANA

ドルチェ&ガッパナ

ノーブルなモチーフを基として品格をアップ

ランチェロア醸造には世界で唯一
 濃縮液にブドウ糖がアミンを製造している。
 ブドウと椰子が共存するこの特別な地では、ヨーロッパと
 亜熱帯の文化が交錯するよう。
 クラス感がありかつ軽快なスタイルが融合し、
 成熟した大人がはくべきはノーブルシリアンファミリーの
 紋章を思わせるプリントのシャツ。

巧緻な仕立ての白Tシャツで観念をつければ、
 威厳と温度な脱力感が共存する成功者の裏になる。

シャツ ¥27,000、パンツ ¥91,000、
 シューズ ¥53,000 (すべてドルチェ&ガッパナ
 ドルチェ&ガッパナ ジャパン 03-6419-2220)
 サンクス ¥35,000 (ドルチェ&ガッパナ /
 ドルチェ&ガッパナ アイウェア 03-3514-2947)



Salvatore Ferragamo

サルヴァトーレ フェラガモ

控えめなエレガンスという魅力

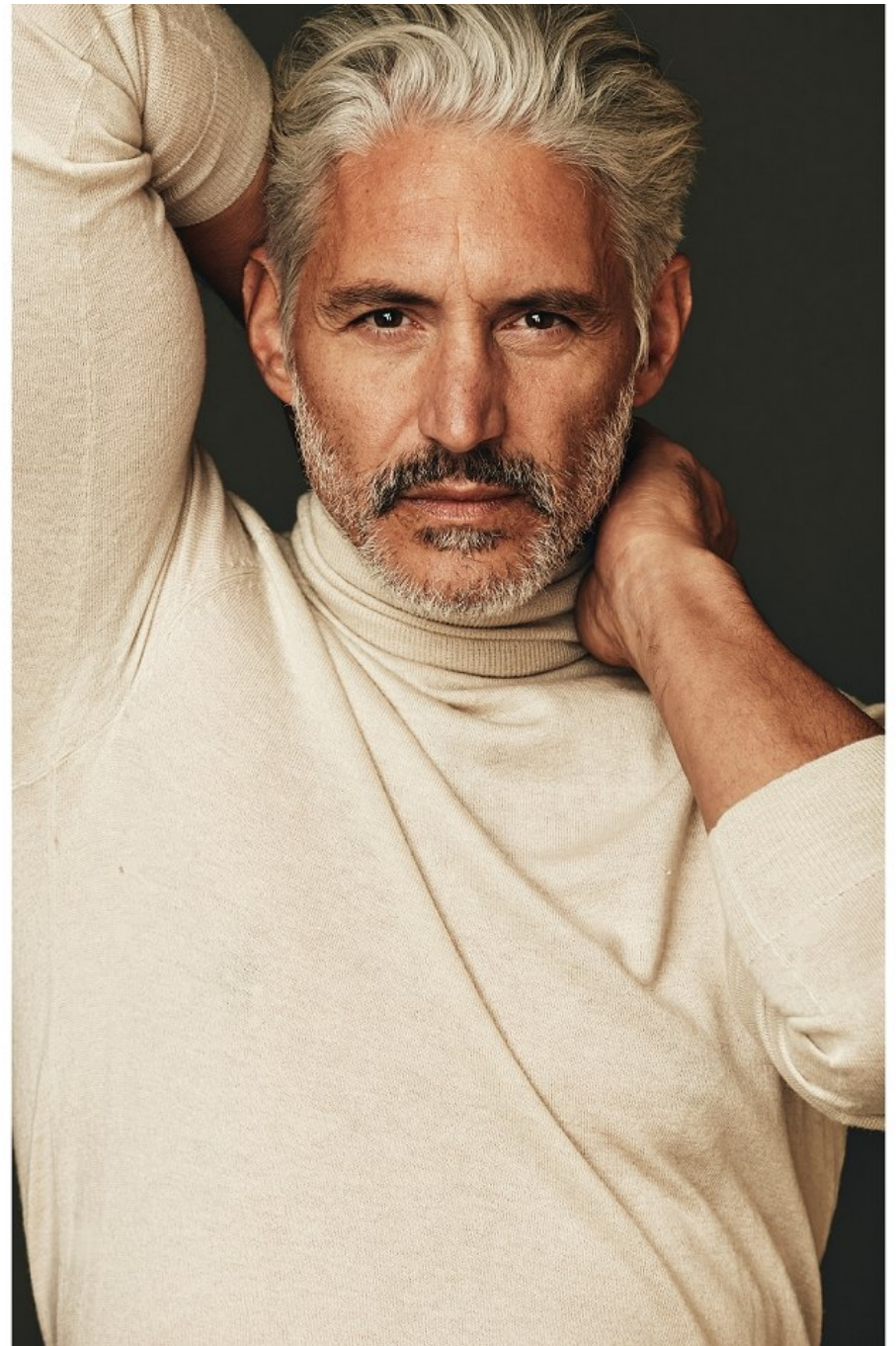
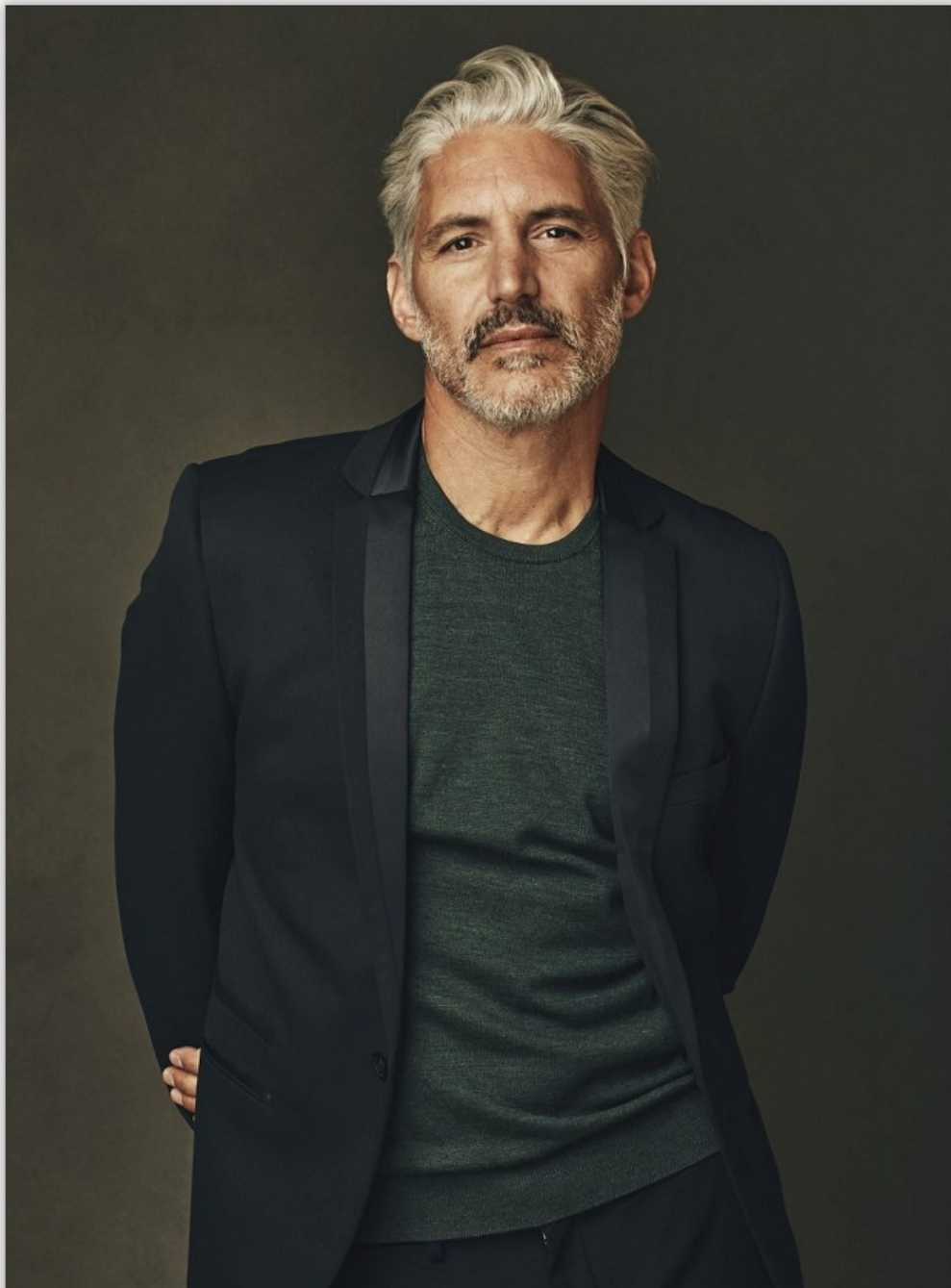
その掛けから両国の定着である閑雅のシャツ。
 大人が選ぶべきは海をイメージさせるような
 タンノコモチモチーフの優しいピンクの1枚。
 柔軟な白のローチェロイシューズを合わせれば、
 品をたな海辺のライフスタイルにマッチする。
 その時代を越えたタイムリーな魅力を放つ
 最良のエスケープ感が、さながらアワードロンや
 マルチコロマストロペッコの魅惑を想起させる。
 アンダーテイストなエレガンスが男を締めへと導く。

シャツ ¥62,000、シューズ ¥52,000
 (2点共サルヴァトーレ フェラガモ
 フェラガモ ジャパン 03120-202-170)

Tom Pricone Height 6'1" | 185cm Suit 40" | 101cm R Shirt 34" | 86cm Waist 33" | 84cm
 Inseam 33" | 84cm Shoe 10.5 US | 44.5 EU Hair Salt and Pepper Eyes Brown



Tom Pricone Height 6'1" | 185cm Suit 40" | 101cm R Shirt 34" | 86cm Waist 33" | 84cm
Inseam 33" | 84cm Shoe 10.5 US | 44.5 EU Hair Salt and Pepper Eyes Brown



Tom Pricone Height 6'1" | 185cm Suit 40" | 101cm R Shirt 34" | 86cm Waist 33" | 84cm
Inseam 33" | 84cm Shoe 10.5 US | 44.5 EU Hair Salt and Pepper Eyes Brown