



Dani Watanabe   Height 5'6" | 168cm   Bust 32" | 81cm   Waist 25" | 63cm   Hips 35" | 89cm  
Dress 2 US | 32 EU   Shoe 6.5 US | 37.5 EU   Hair Brown   Eyes Brown

**CGM**  
CAROLINE GLEASON  
MANAGEMENT



**L'ORÉAL**  
**PROFESSIONNEL**  
PARIS

Dani Watanabe    Height 5'6" | 168cm    Bust 32" | 81cm    Waist 25" | 63cm    Hips 35" | 89cm  
Dress 2 US | 32 EU    Shoe 6.5 US | 37.5 EU    Hair Brown    Eyes Brown

**CGM**  
CAROLINE GLEASON  
MANAGEMENT





Dani Watanabe   Height 5'6" | 168cm   Bust 32" | 81cm   Waist 25" | 63cm   Hips 35" | 89cm  
Dress 2 US | 32 EU   Shoe 6.5 US | 37.5 EU   Hair Brown   Eyes Brown



Dani Watanabe   Height 5'6" | 168cm   Bust 32" | 81cm   Waist 25" | 63cm   Hips 35" | 89cm  
Dress 2 US | 32 EU   Shoe 6.5 US | 37.5 EU   Hair Brown   Eyes Brown





Dani Watanabe    Height 5'6" | 168cm    Bust 32" | 81cm    Waist 25" | 63cm    Hips 35" | 89cm  
Dress 2 US | 32 EU    Shoe 6.5 US | 37.5 EU    Hair Brown    Eyes Brown

**CGM**  
CAROLINE GLEASON  
MANAGEMENT



Dani Watanabe   Height 5'6" | 168cm   Bust 32" | 81cm   Waist 25" | 63cm   Hips 35" | 89cm  
Dress 2 US | 32 EU   Shoe 6.5 US | 37.5 EU   Hair Brown   Eyes Brown

**CGM**  
CAROLINE GLEASON  
MANAGEMENT





Dani Watanabe Height 5'6" | 168cm Bust 32" | 81cm Waist 25" | 63cm Hips 35" | 89cm  
Dress 2 US | 32 EU Shoe 6.5 US | 37.5 EU Hair Brown Eyes Brown

**CGM**  
CAROLINE GLEASON  
MANAGEMENT



ナチュラル服にこそ、今までの骨格強調メイクよりワンランクアップメイクを施してより自然な仕上がりを目指して!!  
以前は陰影で骨格を浮き上がらせていたので、光によっては不自然に見えることも。でも数種類の“光”を味方につけ、顔の中心に輝きをまとめると、パーツの凹凸が自然に前へ出て、高まるオーラ感も身につきます。髪も無造作な雰囲気はやめて、きっちりとめれば生命力が一気に強まるはず。

Mr.KURODA  
Produce

異なる輝きで自然の  
メリハリを引き出す  
「パワーヌーディ顔」

黒田  
啓蔵

“自然な締め”を施して  
美女 2style

や、パールピンクのフレンチボーン。  
と、全体に曖昧な印象に仕上がります。  
さを出すかが“タフ甘”美人成功の鍵になるのです。

ベルト付きワンピース ¥126,000 (テガラ シニバルディ/アオイ) ロシアンセーブルファーカフス ¥189,000 (ロイヤルチエ) ピカス ¥34,850 (カテリナ プリマ/ストラスブルゴ) リング ¥724,500 (フェデリカ レットーレス/ストラスブルゴ)

228



Smart.  
一支精華  
改寫肌膚未來

Clinique誕生於1968年，由享負盛名的紐約皮膚科醫生所開創。經歷多年來的科研發展，時至今日，我們擁有改變肌膚將來的創新科技。

全新智能修護活肌精華了解肌膚所需，鎖定根源 精準修護，讓肌膚重回細滑緊緻，充滿年輕活力。

全新智能修護活肌精華

Cosmo讀者優先體驗全新智能修護活肌精華

於2014年8月25日至9月24日期間，憑此邀請卡親臨下列Clinique專門店/專櫃，即可免費獲贈全新智能修護活肌精華試用裝一套(1.5ml兩份)，體現年輕肌膚緊緻活力。



CLINIQUE 專門店：中環國際金融中心 • 國方 • 新世紀廣場 • 又一城 • s.m 創紀之城 • 德福廣場 • 新城市廣場 • 屯門市廣場 • 綠楊坊 • 青衣城 • 將軍澳 PopCorn • 上水廣場 • 太古城中心

CLINIQUE 美容專櫃：Facesss (海運大廈/LAB Concept 金鐘店) • 連卡丹 (時代廣場) • SOGO 樂光 (銅鑼灣) • Beauty Bazaar, The ONE (尖沙咀) • LOG-ON (海港城) • Beauty Avenue (朗豪坊) • HARVEY NICHOLS (金鐘太古廣場) • Wing On 永安 (上環/彌敦道/尖東) • YATA 一田 (沙田/大埔/荃灣) • 澳門新八佰伴

詳情請登入 [www.facebook.com/CliniqueHongKong](http://www.facebook.com/CliniqueHongKong) 或瀏覽 [Clinique.com.hk](http://Clinique.com.hk)

CLINIQUE

通過過敏性測試，百分之百不含香料。

Dani Watanabe Height 5'6" | 168cm Bust 32" | 81cm Waist 25" | 63cm Hips 35" | 89cm  
Dress 2 US | 32 EU Shoe 6.5 US | 37.5 EU Hair Brown Eyes Brown

CGM  
CAROLINE GLEASON  
MANAGEMENT



Lingerie by Stella  
McCartney from Sheer;  
gown by Nicole Miller from  
Miss Bride; headpiece  
from Meichi

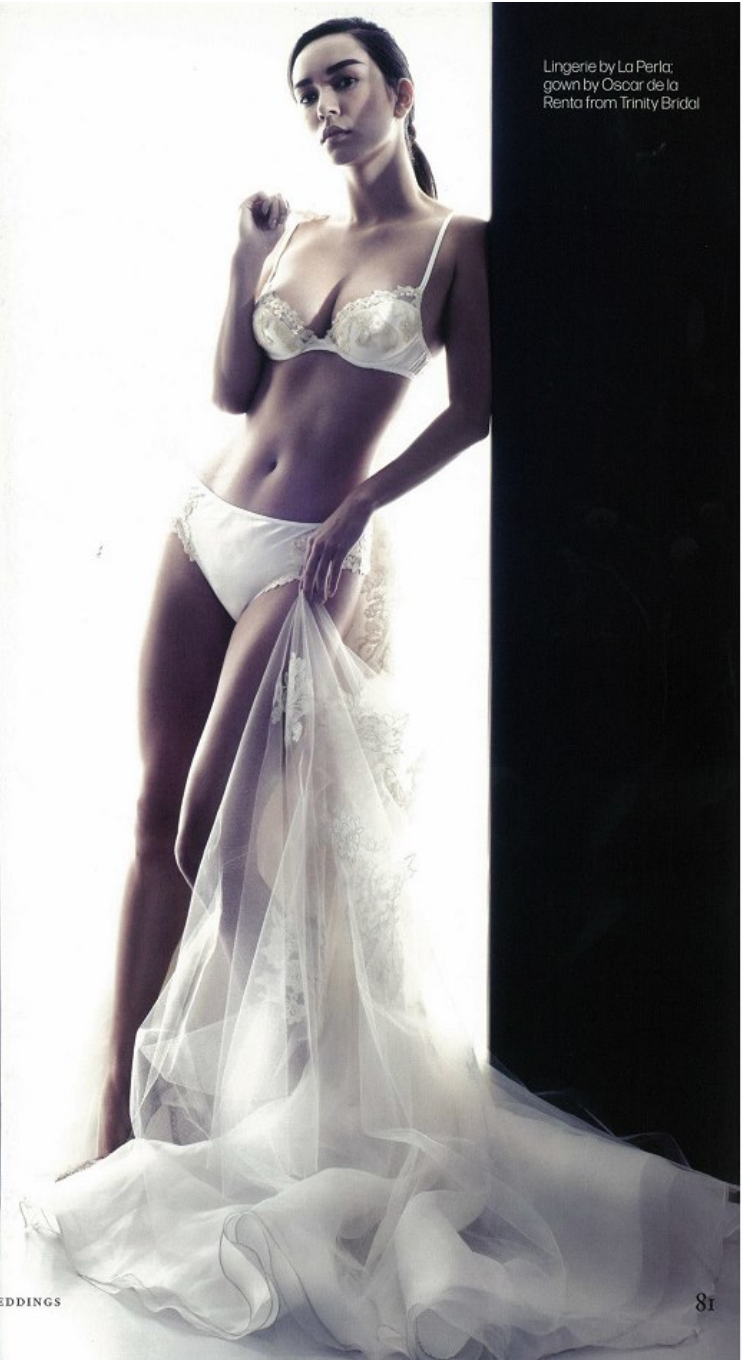


HONG KONG TATLER · WEDDINGS

75

Lingerie by La Perla;  
gown by Oscar de la  
Renta from Trinity Bridal

STYLING ASSISTANTS: MARC WU AND HIBBY HO MAKE UP: WIKI WONG HAIR: YUAT CHIEFS MODEL: DANIELA ROSSI

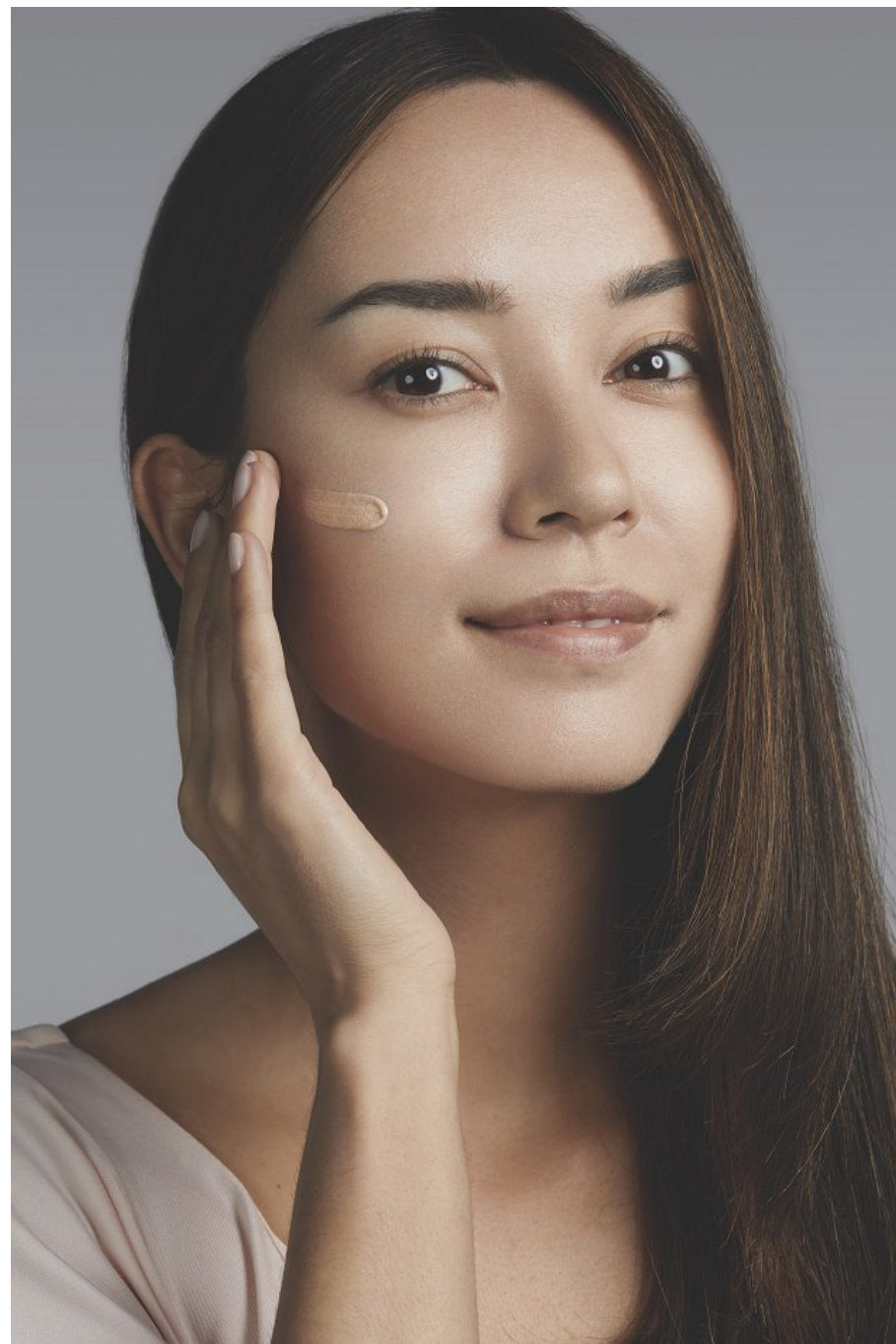


HONG KONG TATLER · WEDDINGS

81

Dani Watanabe Height 5'6" | 168cm Bust 32" | 81cm Waist 25" | 63cm Hips 35" | 89cm  
Dress 2 US | 32 EU Shoe 6.5 US | 37.5 EU Hair Brown Eyes Brown

**CGM**  
CAROLINE GLEASON  
MANAGEMENT



Dani Watanabe Height 5'6" | 168cm Bust 32" | 81cm Waist 25" | 63cm Hips 35" | 89cm  
Dress 2 US | 32 EU Shoe 6.5 US | 37.5 EU Hair Brown Eyes Brown





Dani Watanabe   Height 5'6" | 168cm   Bust 32" | 81cm   Waist 25" | 63cm   Hips 35" | 89cm  
Dress 2 US | 32 EU   Shoe 6.5 US | 37.5 EU   Hair Brown   Eyes Brown





Dani Watanabe    Height 5'6" | 168cm    Bust 32" | 81cm    Waist 25" | 63cm    Hips 35" | 89cm  
Dress 2 US | 32 EU    Shoe 6.5 US | 37.5 EU    Hair Brown    Eyes Brown